

Für effektiven Schutz vor Feuchtigkeit!

Sicherheit ist bei der Abdichtung von Bauwerken das A und O. Nur dauerhaft sichere Produkte schaffen die richtige Basis, damit Balkon und Terrasse auch nach vielen Jahren keine Feuchtigkeitsschäden aufweisen. Denn gerade diese Schäden sind oft nur mit hohem Aufwand zu beseitigen.

Der Weber Bitumen-Isolieranstrich zeichnet sich durch besonders schnelle Durchtrocknung aus. Ob bei Neubau oder Sanierung – Saint-Gobain Weber hat das passende Abdichtungsprodukt.

Mein Tipp:

„Viele Bauschäden lassen sich vermeiden: Wer von Anfang an mit Qualitätslösungen von Weber arbeitet, muss sich später nicht mit Schäden an Balkonen oder Terrassen herumschlagen. Wenn sich alte Fliesen ablösen oder Risse bilden, ist in der Regel Feuchtigkeit eingedrungen und eine Sanierung notwendig.“



Balkon und Terrasse richtig abdichten

Anstriche und Beschichtungen auf Balkonen und Terrassen unterliegen extremen Anforderungen wie z. B. Frost, Hitze und mechanischen Belastungen. Eine effektive Abdichtung ist unumgänglich, damit keine Feuchtigkeit eindringen, auf Wohnräume übergreifen oder die Bausubstanz gefährden kann. Mit 1- und 2-komponentigen Balkonbeschichtungen auf der Basis von Polyurethanharzen lassen sich Bauteile sowohl im Neubau als auch in der Sanierung dauerhaft schützen.

So schützen Sie Ihre Bauwerke:

„Zwischenabdichtungen unter Fliesen- und Plattenbelägen sind beim Bau oder der Sanierung von Balkonen und Terrassen enorm wichtig. Sie vermeiden eine Durchfeuchtung des tragenden Untergrunds und in der Folge Frostabsprengungen. Weber bietet professionelle Lösungen, die auch härtesten Belastungen durch Wind und Wetter standhalten.“



Einfach. Sicher. Weber.

„Saint-Gobain Weber steht für höchste Produkt- und Servicequalität. Wir sind Ihr zuverlässiger und kompetenter Partner in den Bereichen Fassade / Wand, Boden, Fliesenverlegung und Bautenschutz.“



Ihr Baumarkt



Balkon / Terrasse undicht?



Balkon und Terrasse dauerhaft vor Frost und Nässe schützen

Einfach. Sicher. Weber.

Saint-Gobain Weber GmbH
Schanzenstraße 84 • 40549 Düsseldorf
sg-weber.de/heimwerker



Dauerhafte Zwischenabdichtung in 5 einfachen Schritten

Verarbeitungstemperatur:  4 °C – 30 °C

Werkzeug:

- Hammer
- Quast
- Fugendichtband
- Flächenstreicher
- Bürste & Rolle
- Dachdeckerbesen
- Flachpinsel

Produkte:

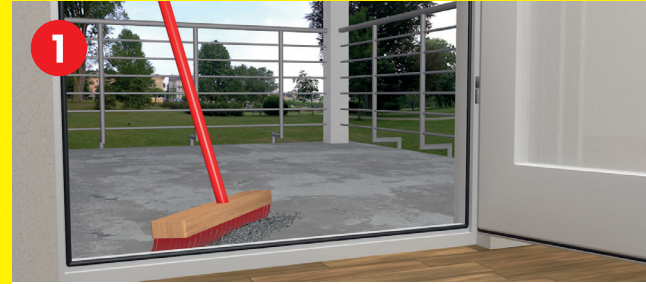
-  Bitumengrundierung Keller
-  Dachlack Dichtschutzfolie
-  Isolieranstrich Keller

Gut zu wissen

	erforderlich	stark beanspruchte Flächen
Ausführung	2 Aufträge	3 Aufträge
Trockenzeit (zw. den Anstrichen)	24 h	24 h

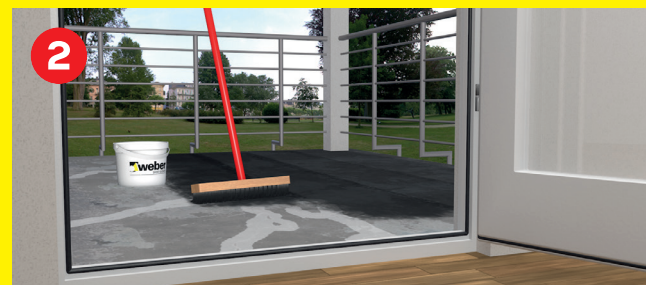
Auf geht's:

Nach sorgfältiger Planung der Arbeitsschritte und Prüfung des Untergrunds können Sie mit den Abdichtungsarbeiten an Balkon oder Terrasse beginnen.



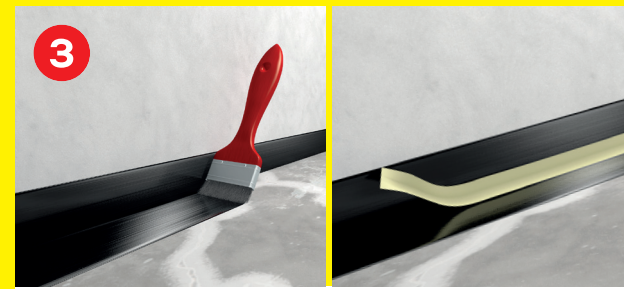
1 Untergrundvorbereitung

Der Untergrund muss fest, sauber, spannungsfrei und trocken sein. Öl- und Fettverschmutzungen beseitigen. Zur Überprüfung streichen Sie mit der Hand über den Untergrund. Verunreinigungen wie z. B. Staub werden in der Handfläche sichtbar. Schadstellen müssen ausgebessert und lose Teile entfernt werden. Durch leichtes Abklopfen der Schadstelle mit einem Hammer lassen sich Hohlräume feststellen.



2 Grundierung

Verdünnen Sie die Weber Bitumengrundierung Keller (für alle mineralischen Untergründe geeignet) im Verhältnis 1:10 mit Wasser. Bringen Sie die Grundierung lasierend und vollflächig mit Quast oder Dachdeckerbesen auf.



3 Auftrag Ecken / Fugenband

Nach Durchtrocknung der Grundierung wird mit Weber Dachlack Dichtschutzfolie ein Spritzschutz an der aufgehenden Wand aufgetragen und der Eckbereich abgedichtet: Ziehen Sie einen 10 cm hohen und breiten Streifen mit dem Flachpinsel und arbeiten Sie das Fugendichtband ein. Mit dem Pinsel können Sie das Band stellenweise andrücken und fixieren.

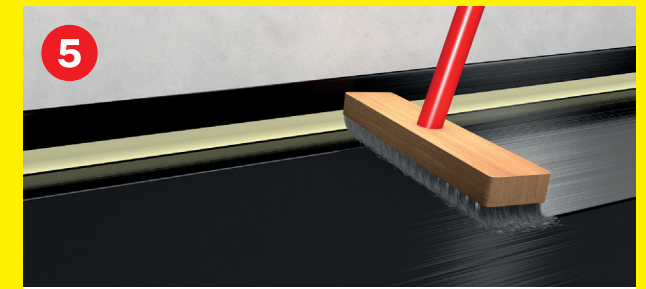


4 Erster Auftrag

Beginnen Sie mit dem Auftrag der Weber Dachlack Dichtschutzfolie. Der Schutz- und Renovierungsanstrich ist gebrauchsfertig und kann einfach aus dem Gewinde entnommen werden. Bringen Sie die erste Schicht mit Bürste, Rolle oder Dachdeckerbesen großflächig und fehlstellenfrei auf. Achten Sie auf die angegebene Trocknungszeit. Erst nach 24 Stunden kann die zweite Schicht aufgetragen werden.

TIPP!

Bei stark beanspruchten Untergründen empfehlen wir insgesamt drei Anstriche.



5 Zweiter Auftrag

Nachdem die Weber Dachlack Dichtschutzfolie vollständig getrocknet ist, können Sie mit dem Weber Isolieranstrich beginnen. Dieser wird mit Pinsel, Bürste oder im Spritzverfahren aufgetragen. Zwei Anstriche sind erforderlich, bei stark beanspruchten Flächen drei. Der Abstand zwischen den Aufträgen sollte ca. 24 Stunden betragen.



Mein Tipp:

„Zum Schutz der Balkonzwischenabdichtung und je nach gewünschtem Bodenbelag empfehlen wir die Auslegung einer Bautenschutzmatte.“